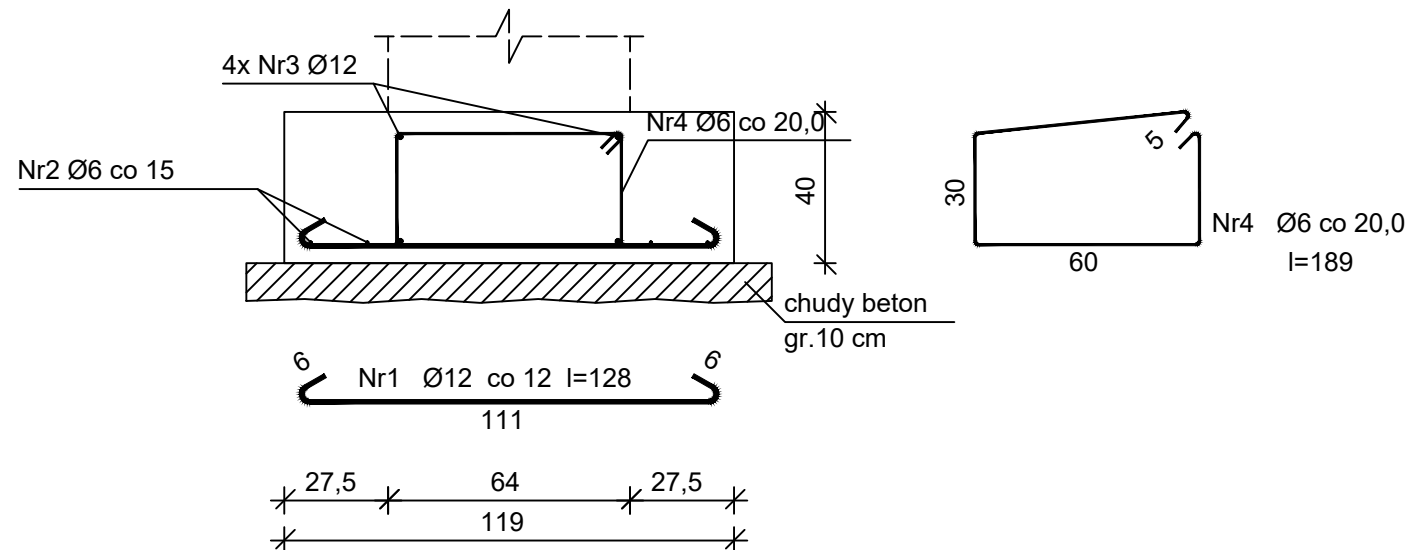


Ł-3



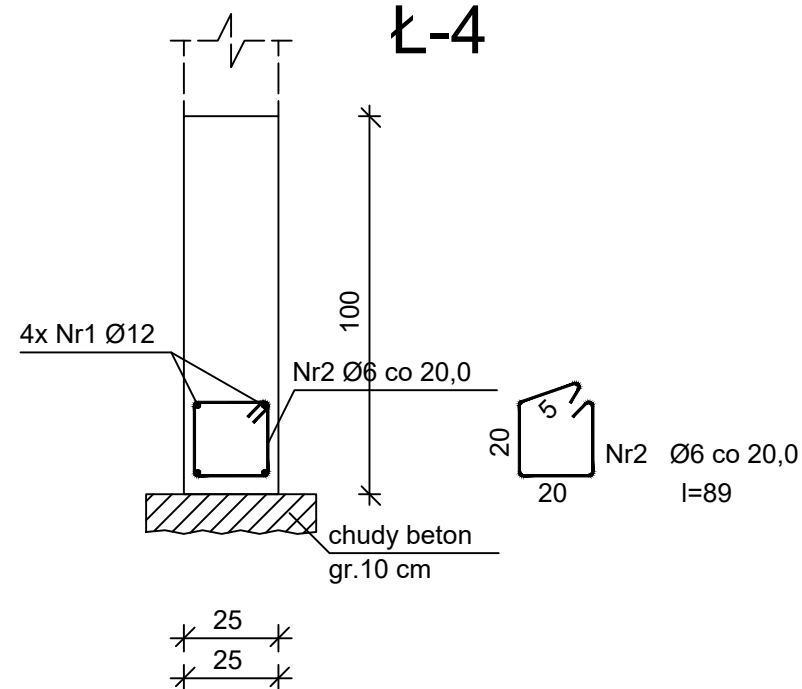
Beton **C20/25** (B25)
Stal St0S-b
Otulina 40 mm

Wykaz zbrojenia dla 1 mb ławy fundamentowej

Nr	Średnica [mm]	Długość [cm]	Liczba	Długość ogólna [m]	
				St0S-b	
				Ø6	Ø12
1	12	128	8,333		10,67
2	6	105	7	7,35	
3	12	105	4		4,20
4	6	189	5	9,45	
Długość ogólna wg średnic [m]				16,9	14,9
Masa 1mb pręta [kg/mb]				0,222	0,888
Masa prętów wg średnic [kg]				3,8	13,2
Masa prętów wg gatunków stali [kg]				17,0	
Masa całkowita [kg]				17	

skala 1:20

Ł-4



Beton **C20/25** (B25)
Stal St0S-b
Otulina 40 mm

Wykaz zbrojenia dla 1 mb ławy fundamentowej

Nr	Średnica [mm]	Długość [cm]	Liczba	Długość ogólna [m]	
				St0S-b	
				Ø6	Ø12
1	12	105	4		4,20
2	6	89	5	4,45	
Długość ogólna wg średnic [m]				4,5	4,3
Masa 1mb pręta [kg/mb]				0,222	0,888
Masa prętów wg średnic [kg]				1,0	3,8
Masa prętów wg gatunków stali [kg]				4,8	
Masa całkowita [kg]				5	

NAZWA I ADRES OBIEKTU BUDOWLANEGO	Drewniany, jednorodzinny budynek mieszkalny jako eksponat Muzeum Rolnictwa im.ks. Krzysztofa Kluka w Ciechanowcu pod nazwą "Drewniany, wiejski dom z Niemiej Skłódów". 18-230 Ciechanowiec, ul. Pałacowa 5. Działka nr geod. 1753/2	NR RYS 14
TYTUŁ RYSUNKU	PROJEKT TECHNICZNY Ławy Ł3 i Ł4	SKALA 1:20
PROJEKTANCI:		22 września 2020
ARCHITEKTURA I KONSTRUKCJA	mgr inż.architekt Andrzej Grajter, upr. proj. w specjalności architektonicznej i konstrukcyjnej Nr BŁ/13/90	
ARCHITEKTURA	mgr inż.arch. Małgorzata Karpowicz	